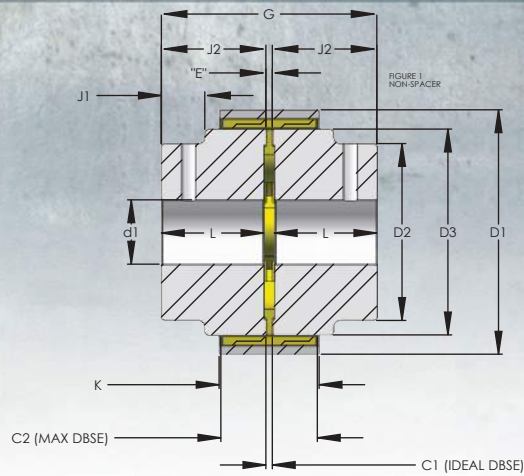


ATRA-FLEX® Millennium®
Non Spacer Couplings

- Detect and Lock-On Ring Feature
- “Internal Support” of Insert for Higher Horse Power
- Higher Horse Power in a Smaller Package
- Larger Bore Capacity
- No Exposed Shaft on Spacer Coupling
- Very Economical



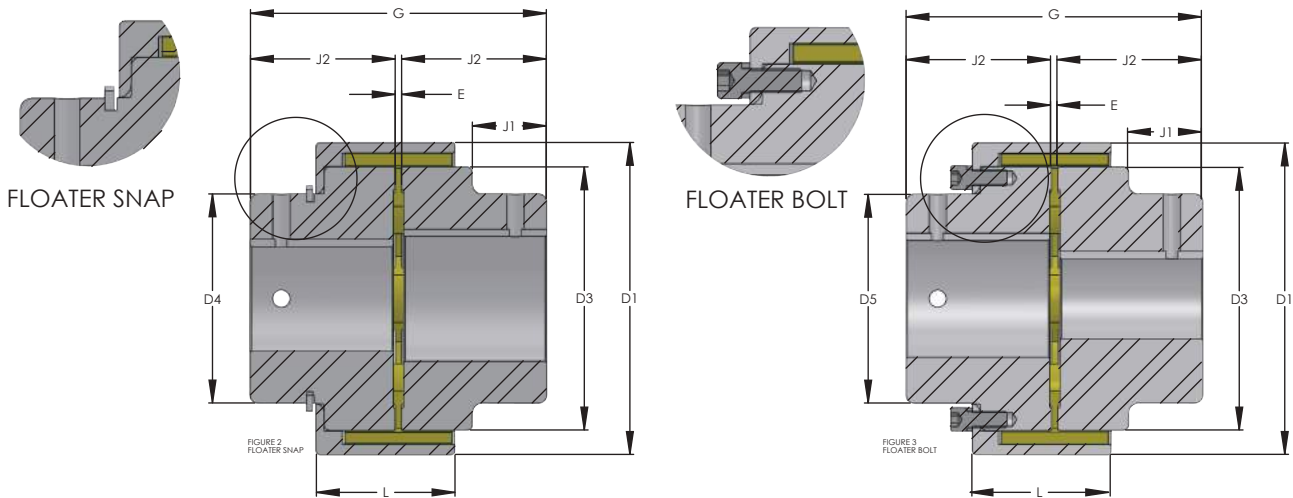
*Limited End Float Couplings available
please see LEF page



DIMENSIONS - Millennium®

SIZE	M00	M0	M1	M1H	M2	M3	M4	M5	M6	M7	M8	M9	M10	M11	M12	M13
EXTERNAL D1	2.170	2.840	3.860	4.345	4.820	5.750	7.600	9.700	11.800	13.600	15.850	17.860	19.875	23.030	27.350	34.620
TOTAL LENGTH G	2.050	2.825	3.575	3.950	4.575	5.075	6.700	9.200	11.200	12.200	14.700	18.200	20.200	22.250	23.250	22.300
MAXIMUM BORE	1.0	1.375	1.750	1.9375	2.250	2.500	3.375	4.500	5.500	6.000	7.2500	9.000	10.000	11.000	13.250	16.000
PILOT BORE d1	0.250	0.300	0.410	0.609	0.609	0.750	0.940	1.00	1.500	1.750	2.450	2.900	3.750	4.000	4.000	7.000
C1 (IDEAL DBSE)	.120	.175	.175	.175	.175	.175	.300	.320	.320	.320	.320	.320	.320	.372	.470	.500
C2 (MAX DBSE)	.600	1.00	1.400	1.685	1.500	2.000	2.800	3.200	3.800	5.000	6.000	6.250	6.500	7.000	9.000	9.000
L	0.965	1.375	1.700	1.888	2.200	2.450	3.200	4.440	5.440	5.940	7.190	8.940	9.940	10.940	11.450	10.900
D2	1.60	2.200	2.875	3.100	3.500	4.000	5.500	6.500	8.000	9.000	10.500	12.000	14.000	15.000	18.500	24.000
D3	1.70	2.400	3.150	3.470	3.900	4.900	6.400	8.180	9.930	11.800	13.940	15.900	17.870	19.650	23.850	30.000
J1	0.600	0.775	0.850	1.038	1.250	1.125	1.350	2.300	3.000	2.500	2.750	4.375	5.500	5.250	5.500	3.000
J2	1.000	1.375	1.750	1.938	2.250	2.500	3.250	4.500	5.500	6.000	7.250	9.000	10.000	11.000	11.500	11.000
K	0.720	1.145	1.570	1.575	1.600	2.1500	3.100	3.500	4.000	5.180	6.280	6.530	6.650	7.700	9.200	12.340
E (GAP)	.062	.075	.075	.075	.075	.075	.200	.200	.200	.200	.200	.200	.250	.250	.250	.300
APPROX. WT. (LBS)	0.75	2	4	5	10	19	36	72	125	190	320	475	964	1050	1200	1500

Millennium Floater Couplings



DIMENSIONS - Millennium Floater®

SIZE	M00	M0	M1	M1H	M2	M3	M4	M5	M6	M7	M8	M9	M10	M11	M12	M13
EXTERNAL D1	2.125	2.840	3.875	4.250	4.700	5.930	7.600	9.700	11.800	13.680	15.850	17.860	19.875	23.030	27.600	34.620
TOTAL LENGTH G	2.050	2.825	3.575	3.950	4.575	5.075	6.700	9.200	11.200	12.200	14.700	18.200	20.200	22.250	23.250	22.300
MAXIMUM BORE	1.0	1.375	1.750	1.9375	2.250	2.500	3.375	4.500	5.500	6.000	7.2500	9.000	10.000	11.000	13.250	16.000
PILOT BORE d1	0.250	0.300	0.500	0.609	0.609	0.750	0.940	1.00	1.500	1.750	2.450	2.900	3.750	4.000	4.000	7.000
D3	1.70	2.400	3.150	3.470	3.900	4.900	6.400	8.180	9.930	11.900	13.940	15.900	17.900	19.650	23.900	30.000
D4 (FSSO)	1.562	2.156	2.875	2.875	3.500	4.00	5.500	6.500	9.950	12.000	14.000	*	*	*	*	*
D5 (FSBO)	1.568	1.900	2.650	2.750	3.050	3.750	5.125	6.500	7.400	9.00	10.500	12.000	14.700	15.00	18.500	*
J1	0.600	0.775	0.850	1.038	1.250	1.125	1.350	2.300	3.000	2.500	2.750	4.375	5.500	5.250	5.500	3.000
J2	1.000	1.375	1.750	1.938	2.250	2.500	3.250	4.500	5.500	6.000	7.250	9.000	10.000	11.000	11.500	11.000
K	0.720	1.145	1.570	1.575	1.600	2.1500	3.100	3.500	3.900	5.180	6.280	6.530	6.650	7.700	9.200	12.340
E (GAP)	.062	.075	.075	.075	.075	.075	.200	.200	.200	.200	.200	.200	.250	.250	.250	.300
L	.900	1.355	1.875	1.928	2.048	2.635	3.780	4.310	5.060	6.625	8.250	8.500	8.470	9.735	9.200	*
APPROX. WT. (LBS)	0.75	2	4	5	10	19	36	72	125	190	320	475	964	1050	1200	1500